

oñab y eñe-g--h  
hygiene & bath

VPROV  
11/14





# HISTORIA

ORTHOS XXI es un fabricante europeo, ubicado en Portugal, perteneciente al universo del material ortopédico y hospitalario. Creada en 2007, ORTHOS XXI sucede a ORTOMAIA, cuya actividad empezó en el año 1985. A lo largo de su trayecto de un cuarto de siglo, ORTHOS XXI ha crecido y se ha consolidado, haciéndose una empresa reconocida y respetada, convirtiéndose incluso en un punto de referencia para muchos. De cara al futuro, hemos inaugurado recientemente un nuevo pabellón, duplicando así las instalaciones productivas.

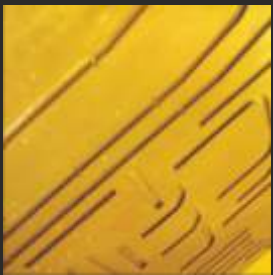
ORTHOS XXI añade a su condición de fabricante europeo con un amplio catálogo propio, la distribución de los productos de reputadas empresas nacionales e internacionales. Pretendemos así consolidar nuestra posición de *one stop shop* de cercanía, explotando en simultáneo la vertiente de las necesidades especiales.

ORTHOS XXI participa regularmente en actividades internacionales de promoción y comercio, en Ferias y Congresos en el sector de la Salud, así como en misiones empresariales en varios países de Europa y en los Continentes Americano y Africano.

*ORTHOS XXI is an European manufacturer located in Portugal, belonging to the universe of orthopedic and hospital materials. Founded in 2007, ORTHOS XXI succeeds ORTOMAIA, which activity began in 1985. Through this quarter of century, ORTHOS XXI has grown and consolidated, converting itself into a recognised and respected company, a reference for many, even. Towards the future, we have recently inaugurated a new pavillion thereby doubling our production facilities.*

*ORTHOS XXI adds to its condition as an european manufacturer of an ever growing range of products, the distribution of products from reputed national and international companies, through agreements with them. We aim at consolidating our position as a vicinity one stop shop, simultaneously exploiting the special needs' aspect.*

*ORTHOS XXI regularly participates in international promotion and trade activities, in Fairs and Congresses in the Health sector, as well as in business missions, namely in a number of European countries, America and Africa.*



# VALORES

Nos mueve la convicción de que, con nuestra labor, contribuimos diariamente para la mejora de la calidad de vida y para la satisfacción de las necesidades de los usuarios de nuestros productos y servicios. Priorizamos una actitud de trabajo en equipo, flexibilidad y mejora continua. Consideramos fundamental una constante inversión en innovación y desarrollo de los productos, contando actualmente con un equipo dedicado exclusivamente a esta finalidad.

Estos valores soportan la presentación, en este nuevo catálogo, de algunas de las novedades desarrolladas más recientemente y, a la par, dar respuesta a las necesidades personalizadas de los usuarios.

*We are moved by the belief that, through our work, with our products and services, we daily contribute towards the improvement of end users' life quality and the satisfaction of their needs. We value a team work, flexibility and continuous improvement attitude. We believe it is vital to have a continuous investment in innovation and development of our products, thereby currently having a dedicated team for that purpose.*

*These values enable us to present, in this catalogue, some of the latest developments and, in parallel, to provide customised solutions to the end users' needs.*



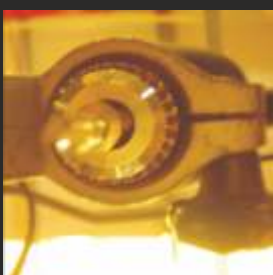
# CALIDAD

La calidad de los productos de ORTHOS XXI puede ser confirmada en los mejores hospitales e instituciones, donde nos han elegido. La mayoría de nuestros productos son dispositivos médicos de clase 1 y ostentan el marcado CE, según las Directivas Comunitarias 93/42/CEE y 2007/47/CE, siendo notificados al Infarmed. Muchos son testados por entidades acreditadas e independientes, como el IBV (Instituto de Biomecánica de Valencia, en España). La empresa está también certificada según la norma EN ISO 9001:2008.

El valor y la cualificación de los recursos humanos a través de la implementación de actividades de entrenamiento y actualización en distintas áreas han sido fuertes apuestas de nuestra empresa. ORTHOS XXI tiene como principal preocupación la mejora continua de los procesos productivos y de los servicios, así como la mejora de la calidad de sus productos, lo que nos permite satisfacer cada vez mejor las necesidades y exigencias de clientes y usuarios.

*The quality of ORTHOS XXI's products can be confirmed in the best hospitals and institutions, where they have been preferred. Most of them are Class 1 Medical Devices, CE marked in accordance with European Directives 93/42/CEE and 2007/47/CE and notified to Infarmed. Many are tested by well renowned and independent entities, namely IBV (Instituto de Biomecánica de Valencia, in Spain). The company is also certified in accordance to the EN ISO 9001:2008 Standards.*

*The qualification of ORTHOS XXI's human resources, through the implementation of training in various areas, has been a strong stake. ORTHOS XXI's main concerns are to continuously improve its productive processes and services as well as the quality of its products, so as to better satisfy our customers and end users' needs and demands.*



# HISTORY

# VALUES

# QUALITY

# sillas de ducha y WC en aluminio

## bath & toilet aluminium chairs



### indian

54CDXFX44SP

INDIAN, con estructura en aluminio anodizado, anti-corrosión, presenta elevada resistencia y durabilidad. Con asiento sanitario en resistente fibra blanca. Permite la utilización directa o con cubo. De fácil limpieza. Regulable en altura.

Peso: 4Kg

Peso máximo del usuario: 100kg

*INDIAN, with anodised aluminium structure, anti-corrosion, displays high resistance and durability. With resistant white fiber sanitary seat. May be used directly or with bucket. Easy to clean. Height adjustable.*

*Weight: 4Kg*

*User's maximum weight: 100kg*

### pacific



54CDXFX44RR  
(4 rodesnos / castors)



54CDXFX44ZZ  
(fija / fix)

PACIFIC, con estructura en aluminio anodizado, anti-corrosión, presenta elevadas resistencia y durabilidad. Con confortable asiento sanitario anatómico en integral skin, con apertura en cuña. También disponible asiento en fibra blanca. Permite la utilización directa o con cubo. De fácil limpieza. Dos modelos disponibles:

- Con 4 rodesnos de 100mm, dos con frenos
- Regulable en altura

Peso: 5,8Kg

Peso máximo del usuario: 100kg

Talla: 46cm

*PACIFIC, with anodised aluminium structure, anti-corrosion, displays high resistance and durability. With comfortable anatomic integral skin seat with wedge format cover. Also available white fiber sanitary seat. May be used directly or with bucket. Easy to clean. Two models available:*

- With 4 castors, two with brakes
- Height adjustable

*Weight: 5,8Kg*

*User's maximum weight: 100kg*

*Size: 46cm*

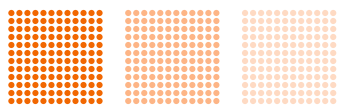


	indic	46	52	88-98	-	54	48-58	39	41	24,5	100	4
pacific 4 rodesnos / castors	46	52	93	-	54	52	34	22,5	100	5,8		
pacific fija / fix	46	52	93-103	-	54	52-62	46	34	22,5	100	5,8	



# atlantic

54 CD X DT44 RR (4 rodesnos / castors)  
54 CD X DT 44 RG (600mm / 600mm wheel)



ATLANTIC, con estructura en aluminio anodizado, anti-corrosión, presenta elevadas resistencia y durabilidad. Con comfortable asiento sanitario anatómico en integral skin, con apertura en cuña. También disponible asiento en fibra blanca. Permite la utilización directa o con cubo. De fácil limpieza.

Dos modelos disponibles:

- Con 4 ruedas de 100mm, dos con frenos
- Con 2 ruedas 600mm y 2 ruedas de 100mm

Peso: 5,8Kg

Peso máximo del usuario: **100kg**

Talla: **46cm**

ATLANTIC, with anodised aluminium structure, anti-corrosion, displays high resistance and durability. With comfortable anatomic integral skin seat with wedge format cover. Also available white fiber sanitary seat. May be used directly or with bucket. Easy to clean.

Two models available:

- With 4 castors, two with brakes
- With 2 600mm wheels and 2 castors

Weight: 5,8Kg

User's maximum weight: **100kg**

Size: **46cm**



apoya brazos abatible  
folding armrests



desmontable  
separable



freno de estacionamiento  
parking brake



cubo  
bucket



asiento sanitario  
sanitary seat



reposapiés apertura bilateral  
bilateral opening footrests



atlantic rueda 600mm / 600mm wheel  
atlantic 4 rodesnos / castors

44

53

94

-

58

55

39

40

20

100

5,8

46

57

93

-

90

52

46

34

20

100

5,8

# sillas de ducha y WC en inox

## bath & toilet stainless steel chairs

### arctic

54 CD I BQ 44 RR (4 rodesnos / castors)  
54 CD I BD 44 RG (600mm / 600mm wheel)

ARCTIC es una silla de ducha y WC plegable, con estructura en acero inoxidable, anti-corrosión, de elevadas resistencia y durabilidad para multi-usuários. Con comfortable asiento sanitario anatómico en integral skin, con apertura en cuña. También disponible asiento en fibra branca. Permite la utilización directa o con cubo. De fácil limpieza. Dos modelos disponibles:

- Con 4 ruedas de 125mm, dos con frenos
  - Con 2 ruedas de 600mm y 2 ruedas de 125mm
- Peso: 13Kg (4 ruedas) y 15kg (ruedas 600mm)  
Peso máximo del usuario: **100kg**  
Talla: **46cm**

ARCTIC is a foldable bath and toilet wheelchair, with stainless steel structure, anti-corrosion, displays high resistance and durability for multi-users. With comfortable anatomic integral skin seat with wedge format cover. Also available white fiber sanitary seat. May be used directly or with bucket. Easy to clean. Two models available:

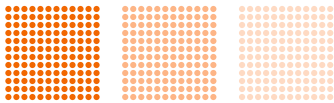
- With 4 125mm castors, two with brakes
  - With 2 600mm wheels and 2 castors
- Weight: 13Kg (4 castors) and 15kg (600mm wheels)  
User's maximum weight: **100kg**  
Size: **46cm**



arctic rueda 600mm / 600mm wheel  
arctic 4 rodesnos / castors

46 68 98 32 107 51 44 38 24 100 15  
46 51 98 15 86 51 44 38 24 100 13

# Antarctic



## 54CDIBQ44RRFX

ANTARCTIC es una silla de ducha y WC fija, con estructura en acero inoxidable de levada resistencia, anti-corrosión, muy resistente y durable para multi-usuários. Sus materiales bacteriológicamente imunes la hacen adecuada para uso hospitalario. Con asiento sanitario y respaldo en resina fenólica, apoya brazos y reposapiés rebatibles, es compacta y fácil para transportar el usuario. Permite la utilización directa o con cubo. De fácil limpieza.

Peso: 15Kg

Peso máximo del usuario: 100kg

Talla: 46cm

*ANTARCTIC is a fixed bath and toilet wheelchair, with high resistance stainless steel structure, anti-corrosion, displays high resistance and durability for multi-users. Its bacteriologically immune materials make it suitable for hospital use. With sanitary seat and back in phenolic resin and foldable arms and foot rest easy to transport the user. May be used directly or with bucket. Easy to clean.*

Weight: 15Kg

User's maximum weight: 100kg

Size: 46cm



antarctic

45

56

102

-

76

50

43

48

22

100

15



# asientos de bañera / *bath seats*

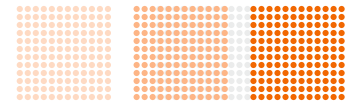


giratorio  
*revolving*  
54 BC XB AG

Estructura en acero inoxidable con acabado blanco. Todos los materiales son anti-oxidación. Asiento en herradura y respaldo en polietileno termoplastificado azul. Giratorio a 360°. Con palanca de seguridad. Recomendable para bañeras con medida interior superior entre 55 y 63cm. 3 tallas disponibles.

*Stainless steel structure with white finishing. All materials are anti-oxidizing. Horseshoe format seat made in blue thermoplastified polyethylene. 360° revolving. With safety handle. Recommended for baths with inner upper width between 55 and 63cm. 3 sizes available.*

Tallas / Sizes	S, M, L
Ancho total con puños / Total width with handles	70 / 73 / 76cm
Ancho total entre puños / Total width between handles	52 / 55 / 58cm
Profundidad / Depth	41cm
Ancho del asiento / Seat width	41cm



suspendido  
*suspended*  
54 BC XB ASP

Estructura en acero inoxidable con acabado blanco y aluminio. Todos los materiales son anti-oxidación. Asiento en herradura y espalda en polietileno termoplastificado azul. Con palanca de seguridad. Recomendable para bañeras con medida interior superior entre 55 y 63cm. 3 tallas disponibles.

*Stainless steel structure with white finishing and aluminium. All materials are anti-oxidizing. Horseshoe format seat made in blue thermoplastified polyethylene. Recommended for baths with inner upper width between 55 and 63cm. 3 sizes available.*

Tallas Sizes	S, M, L
Ancho total con puños Total width with handles	70 / 73 / 76cm
Ancho total entre puños Total width between handles	52 / 55 / 58cm
Profundidad Depth	41cm
Ancho del asiento Seat width	41cm



ajustable  
*adjustable*  
54 BC XBA BS

Asiento de aluminio que se adapta a la bañera ofreciendo al usuario un asiento seguro y versátil.

*Aluminium seat which adapts to the bath offering the user a safe and versatile seat.*

# bancos de ducha shower seats



sin respaldo  
without back  
54 BC X PO SP

Banco de ducha en aluminio, con asiento en herradura y respaldo en polietileno termoplastificado azul. Regulable en altura.  
*Shower seat in aluminium. Horseshoe format seat and back with blue thermoplastified polyethylene. Height adjustable.*

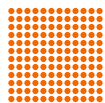
Altura / Height: 41-51cm  
Ancho / Width: 45cm  
Profundidad / Depth: 48cm  
Ancho asiento / Seat width: 41cm  
Peso / Weight: 3kg



con respaldo  
with back  
54 BC X PO CC

Banco de ducha en aluminio, con asiento en herradura y respaldo en polietileno termoplastificado azul. Regulable en altura.  
*Shower seat in aluminium. Horseshoe format seat and back with blue thermoplastified polyethylene. Height adjustable.*

Altura del asiento / Seat height: 41-51cm  
Altura del respaldo / Seat height: 35cm  
Ancho / Width: 45cm  
Profundidad / Depth: 48cm  
Ancho asiento / Seat width: 41cm  
Peso / Weight: 3,8kg



pared  
wall  
54 BC X PO PR CC

Banco de ducha abatible para ducha sin transtorno para otros usuarios. Asiento de 44cm de largura en polietileno termoplastificado azul.  
*Foldable shower seat in aluminium and horseshoe format thermoplastified polyethylene blue seat.*

Ancho / Width: 41  
Profundidad / Depth: 46  
Profundidad cerrado / Closed depth: 10



lava cabeza  
head washer  
54BD-LVCB

Hecha en vinilo muy resistente, con anillos fácilmente insuflables y una apertura para la cabeza. Muy práctico para lavar la cabeza a una persona encamada, con gran confort.

*Made in very resistant vinyl, with easily inflatable rings and an opening for the head. Very practical to comfortably wash the head of a user confined to bed.*



# ayudas de baño

## bath aids

En acero inoxidable de larga duración, con borbuja anti-derrapantes. Incluyen tornillos de fijación. Disponibles en dos diámetros: 32mm y 35mm.

*In resistant stainless steel with anti skidding bubbles. Screws included. Available in two diameters: 32mm and 35mm*



54 AJI BA 2F DR  
54 AJI BA 2F EQ  
610 x 460 mm  
1,4 kg



54 AJI BA 3F DR  
54 AJI BA 3F EQ  
815 x 410 mm  
1,6 kg



54 AJI BA SP  
(50, 70, 90, 110)  
50mm - 110mm  
0,9kg - 1,2 kg



54 AJI LV FX PR DR  
54 AJI LV FX PR QR  
450 x 310 mm  
1,8 kg



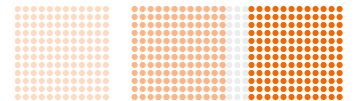
54 AJI SN FX PR DR  
54 AJI SN FX PR EQ  
600 x 310 mm  
2,0 kg



54 AJI SN FX CH DR  
54 AJI SN FX CH DQ  
750 x 600 mm  
2,0 kg



54 AJI SN AR PR DR  
54 AJI SN AR PR EQ  
700 x 240 mm  
2,3 kg



# bacinillas

## bedpans



bacinilla tipo bidé (inoxidable)  
*bidet bedpan (stainless steel)*  
69 AP I BD



bacinilla tipo cuña (inoxidable)  
*wedge bedpan (stainless steel)*  
69 AP I CU

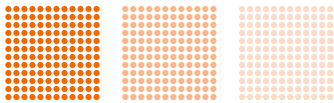


orinal hombre (con tapa)  
*male bedpan (with lid)*  
69 UR HM



bacinilla femenina  
*female bedpan*  
69 AP FE

# carro de lavado *portable bath*



## 54 CR 4B HH

Estructura en acero pintado epoxy, con tratamiento anti-corrosión. Bañera en espuma protegida por PVC soldado. Elevación hidráulica de altura variable de 52 a 88 cm. Posee 4 ruedas de 100mm con freno integrado. Barandillas abatibles pintadas en epoxy. Mango para evacuación de agua. Protección de paredes. Disponible modelo en acero inoxidable.

*Steel structure with epoxy paint and anti-corrosion treatment. Bath in foam protected by PVC thermo welding. Hydraulic elevation from 52 to 88cm. With 4 100mm wheels with integrated brakes. Folding rails epoxy painted. Wall protections. Available model in stainless steel.*

largo / length 202cm  
ancho / width 90cm  
alto / height 20cm

opción: freno centralizado a las cuatro ruedas (125mm)

*option: central brake to the four 125mm wheels*



*sillas de ducha y WC en aluminio*  
*bath & toilet aluminium chairs*

indian  
pacific  
atlantic

1

2

*sillas de ducha y WC en inox*  
*bath & toilet stainless steel chairs*

artic  
antartic

3

4

*asientos de bañera / bath seats*

giratorio / revolving  
suspendido / suspended  
adjustable / adjustable

5

*bancos de ducha / shower seats*

sin respaldo / without back  
con respaldo / with back  
pared / wall  
lava cabeza / head washer

6

*ayudas de baño / bath aids*

bacinillas / bedpans

7

*carro de lavado / portable bath*

8





Rua de Santa Leocádia  
4809-012 Santa Leocádia de Briteiros | Guimarães | Portugal  
Tel (Espanha): 678 994 993 Tel (Portugal): +351 253 470 270  
Fax: +351 253 470 278  
info@orthosxxi.com  
www.orthosxxi.com