

b  
a  
r  
r  
i  
a  
t  
r  
i  
a  
t  
r  
i  
a  
t  
r  
y



VPROV  
12/14



# HISTORIA

# HISTORY

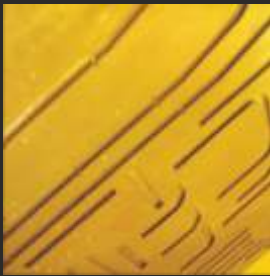
ORTHOS XXI es un fabricante europeo, ubicado en Portugal, perteneciente al universo del material ortopédico y hospitalario. Creada en 2007, ORTHOS XXI sucede a ORTOMAIA, cuya actividad empezó en el año 1985. A lo largo de su trayecto de un cuarto de siglo, ORTHOS XXI ha crecido y se ha consolidado, haciéndose una empresa reconocida y respetada, convirtiéndose incluso en un punto de referencia para muchos. De cara al futuro, hemos inaugurado recientemente un nuevo pabellón, duplicando así las instalaciones productivas.



ORTHOS XXI añade a su condición de fabricante europeo con un amplio catálogo propio, la distribución de los productos de reputadas empresas nacionales e internacionales. Pretendemos así consolidar nuestra posición de *one stop shop* de cercanía, explotando en simultáneo la vertiente de las necesidades especiales.

ORTHOS XXI participa regularmente en actividades internacionales de promoción y comercio, en Ferias y Congresos en el sector de la Salud, así como en misiones empresariales en varios países de Europa y en los Continentes Americano y Africano.

*ORTHOS XXI is an European manufacturer located in Portugal, belonging to the universe of orthopedic and hospital materials. Founded in 2007, ORTHOS XXI succeeds ORTOMAIA, which activity began in 1985. Through this quarter of century, ORTHOS XXI has grown and consolidated, converting itself into a recognised and respected company, a reference for many, even. Towards the future, we have recently inaugurated a new pavillion thereby doubling our production facilities.*



*ORTHOS XXI adds to its condition as an european manufacturer of an ever growing range of products, the distribution of products from reputed national and international companies, through agreements with them. We aim at consolidating our position as a vicinity one stop shop, simultaneously exploiting the special needs' aspect.*

*ORTHOS XXI regularly participates in international promotion and trade activities, in Fairs and Congresses in the Health sector, as well as in business missions, namely in a number of European countries, America and Africa.*

# VALORES

# VALUES



Nos mueve la convicción de que, con nuestra labor, contribuimos diariamente para la mejora de la calidad de vida y para la satisfacción de las necesidades de los usuarios de nuestros productos y servicios. Priorizamos una actitud de trabajo en equipo, flexibilidad y mejora continua. Consideramos fundamental una constante inversión en innovación y desarrollo de los productos, contando actualmente con un equipo dedicado exclusivamente a esta finalidad.

Estos valores soportan la presentación, en este nuevo catálogo, de algunas de las novedades desarrolladas más recientemente y, a la par, dar respuesta a las necesidades personalizadas de los usuarios.

*We are moved by the belief that, through our work, with our products and services, we daily contribute towards the improvement of end users' life quality and the satisfaction of their needs. We value a team work, flexibility and continuous improvement attitude. We believe it is vital to have a continuous investment in innovation and development of our products, thereby currently having a dedicated team for that purpose.*

*These values enable us to present, in this catalogue, some of the latest developments and, in parallel, to provide customised solutions to the end users' needs.*



# CALIDAD

# QUALITY



La calidad de los productos de ORTHOS XXI puede ser confirmada en los mejores hospitales e instituciones, donde nos han elegido. La mayoría de nuestros productos son dispositivos médicos de clase 1 y ostentan el marcado CE, según las Directivas Comunitarias 93/42/CEE y 2007/47/CE, siendo notificados al Infarmed. Muchos son testados por entidades acreditadas e independientes, como el IBV (Instituto de Biomecánica de Valencia, en España). La empresa está también certificada según la norma EN ISO 9001:2008.

El valor y la cualificación de los recursos humanos a través de la implementación de actividades de entrenamiento y actualización en distintas áreas han sido fuertes apuestas de nuestra empresa. ORTHOS XXI tiene como principal preocupación la mejora continua de los procesos productivos y de los servicios, así como la mejora de la calidad de sus productos, lo que nos permite satisfacer cada vez mejor las necesidades y exigencias de clientes y usuarios.

*The quality of ORTHOS XXI's products can be confirmed in the best hospitals and institutions, where they have been preferred. Most of them are Class 1 Medical Devices, CE marked in accordance with European Directives 93/42/CEE and 2007/47/CE and notified to Infarmed. Many are tested by well renowned and independent entities, namely IBV (Instituto de Biomecánica de Valencia, in Spain). The company is also certified in accordance to the EN ISO 9001:2008 Standards.*

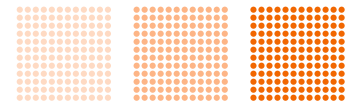
*The qualification of ORTHOS XXI's human resources, through the implementation of training in various areas, has been a strong stake. ORTHOS XXI's main concerns are to continuously improve its productive processes and services as well as the quality of its products, so as to better satisfy our customers and end users' needs and demands.*



# bariatría

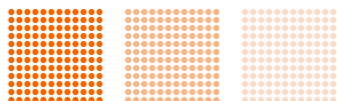
## *bariatrics*

Bariatría es la rama de la medicina que se ocupa de las causas, prevención y tratamiento de la obesidad. El término bariatría fue creado en 1965, de la raíz griega bar- ("peso" como en el barómetro), sufijo -iatr ("tratamiento," como en Pediatría) y el sufijo -ía ("relacionados con"). El campo abarca dieta, enfoques de ejercicio y terapia conductual para pérdida de peso, así como tratamiento farmacológico y cirugía. El sobrepeso y la obesidad están aumentando los problemas médicos de proporciones de pandemias. Hay muchos efectos perjudiciales sobre la salud de la obesidad: los individuos con un IMC (índice de masa corporal) superior a un rango saludable tienen un mucho mayor riesgo de problemas médicos. Estos incluyen enfermedades del corazón, diabetes, varios tipos de cáncer, asma, apnea obstructiva del sueño y problemas osteomusculares crónicos. También es un efecto en la mortalidad la obesidad. Personas pueden pensar que es difícil perder peso por su cuenta. Es común que personas que han intentado dietas rápidas tengan concluido que han subido de peso, o han regresado a su peso original, después de dejar la dieta. Aunque dieta, ejercicio, terapia de comportamiento y drogas anorexígenas son tratamientos de primera línea, el tratamiento médico para la obesidad severa tiene éxito limitado a corto plazo y éxito a largo plazo muy pobre. Cirugía de pérdida de peso generalmente resulta en una mayor pérdida de peso que el tratamiento convencional y conduce a mejoras en la calidad de vida y obesidad relacionados con enfermedades como hipertensión y diabetes. La combinación de enfoques utilizados puede adaptarse a cada paciente.



*Bariatrics is the branch of medicine that deals with the causes, prevention, and treatment of obesity. The term bariatrics was created around 1965, from the Greek root bar- ("weight," as in barometer), suffix -iatr ("treatment," as in pediatrics), and suffix -ic ("pertaining to"). The field encompasses dieting, exercise and behavioral therapy approaches to weight loss, as well as pharmacotherapy and surgery. Overweight and obesity are rising medical problems of pandemic proportions. There are many detrimental health effects of obesity: Individuals with a BMI (Body Mass Index) exceeding a healthy range have a much greater risk of medical issues. These include heart disease, diabetes, many types of cancer, asthma, obstructive sleep apnea, and chronic musculoskeletal problems. There is also an effect of obesity on mortality. People may find it difficult to lose weight on their own. It is common for dieters to have tried fad diets only to find that they gain weight, or return to their original weight, after ceasing the diet. Although diet, exercise, behavior therapy and anti-obesity drugs are first-line treatment, medical therapy for severe obesity has limited short-term success and very poor long-term success. Weight loss surgery generally results in greater weight loss than conventional treatment, and leads to improvements in quality of life and obesity related diseases such as hypertension and diabetes. The combination of approaches used may be tailored to each patient.*

# peninsular XXL



## peninsular xxl

### 73 CD 3 PE

El refuerzo colocado en los asientos ofrece al usuario una silla adaptable. Asientos en espuma de poliuretano de alta densidad y viscoelásticos forrados a tela de nylon. Respaldo en nylon para mejor ajuste y comodidad. Apoya brazos anatomicos ajustables de 20 a 30cm. Reposapiés desmontables. Ruedas traseras rayadas de 600mm e delanteras de 200mm. Todos los tornillos tienen tuercas auto-blocantes que impiden el desprendimiento.

*The reinforcement placed in the seat offers the user an adaptable chair to your size. High- density polyurethane foam seat and viscoelastic lined to the nylon fabric. Backrest in nylon for better adjust and comfort. Anatomic armrests adjustable from 20 to 30cm. Detachable footrest. 600mm spokes rear wheels and 200mm front wheels. All bolts have self blocking nuts that prevent the loosening of them.*



peninsular xxl 73 CD 3 PE	-	70	250	101	80	50	50	97	81	50
	-	80	250	101	80	50	45	97	81	50
	-	90	250	101	80	50	45	97	81	50



# antarctic XXL

## antarctic 73 CD | AN XXL

Silla sanitaria en acero inoxidable de alta resistencia. Asiento y espalda en resina fenólica. Tiene 4 ruedas de 100mm en acero inoxidable. También disponible con ruedas traseras de 600mm. Permite la colocación de la silla en el WC y el uso de la misma.

*Sanitary seat in high strength stainless steel. Seat and backrest in phenolic resin. Has 4 100mm castors in stainless steel. Also available with 600mm rear wheels. It allows placing the chair on the toilet and using it.*



## antarctic XXL rueda grande XXL antarctic 600mm wheels 73 CD | AN XXL



## antarctic xxl 4 rodiznos XXL antarctic 4 castors 73 CD | AN XXL



antarctic 4 rodiznos	-	100	250	-	-	50	50	-	-	50
antarctic roda grande	-	100	250	-	-	50	50	-	-	50

# euphoria XXL

73 CM 3 EL CL



extensión  
extension



columnas  
columns



ruedas dobles de 150mm  
150mm double wheels



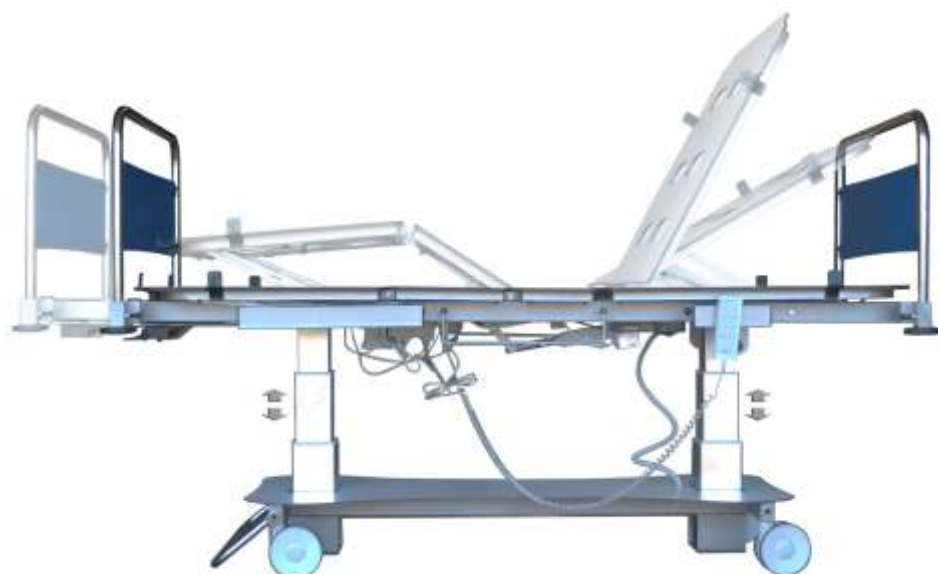
freno centralizado  
centralized brake



batería de emergencia  
emergency battery



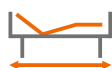
## opciones cabecero piecero head and footboards options



cabecero/piecero  
en acero inoxidable/fenólico  
stainless steel/phenolic  
head/footboards



cabecero/piecero en fenólico  
phenolic head and footboards



220cm



100cm



40-80cm



210cm



90cm



70°/45°



18°

Euphoria XXL 73 CM 3 EL CL

## CAMA EUPHORIA XXL

EUPHORIA, cama hospitalaria recomendada para uso en unidades de cuidados intensivos y otros servicios con riesgo bacteriológico elevado. Con componentes adecuados a medio hospitalario, de fácil limpieza y higienización. Somier de 4 planos articulados, con sistema de columnas para la elevación y el Tren y Antitrendelemberg. Estructura preparada para barandillas bipartidas.

### SOMIER

Somier con cuatro planos (sección pélvica fija y 3 secciones articuladas) con estructura en acero y lecho en fenólico. Estética y funcionalmente práctico, ligero, fuerte y de fácil desinfección y con agujeros para mejor ventilación del colchón. Equipado con protector de colchón redondeado, lavable y desinfectable para mantener el colchón en su lugar. La pintura epoxy es resistente a los ultravioletas y presenta un grado de resistencia a la niebla salina de 1000h (prueba realizada en conformidad con las normas ASTM B117 sin ninguna señal visible de corrosión). Estructura preparada para acoplar distintos accesorios.

### CONTROL ELÉCTRICO

Mando eléctrico para accionamiento del respaldo y de piés con 2 motores.  
Sistema de columnas con motores independiente para ajuste en altura (43-83cm) y para Tren y Antitren con 18°/18°.  
Permite posiciones Fowler y Semi-fowler y silla cardíaca.  
(Opción) CPR  
(Opción) Mando de enfermera con movimientos de bloqueo  
Batería de emergencia estándar

### SISTEMA DE ELEVAR CON TREN Y ANTI-TRENDELEMBERG

Sistema de elevación con columnas eléctricas y base en acero con ruedas dobles de 150mm con freno centralizado, con una rueda antiestática y 1 rueda direccional. Para mayor seguridad, los pedales tienen señalización (verde y rojo) para indicar bloqueo de ruedas. Las ruedas dobles de 150mm proporcionan una mayor estabilidad y resistencia al rodamiento. Con bajo nivel de ruido, excelente resistencia al desgaste y buena protección contra la oxidación.

## XXL EUPHORIA BED

*EUPHORIA hospital bed recommended for use in intensive care units and any other units with high bacteriological risk. Its components are suitable for hospital environment, easy to clean and disinfect. Four-sections mattress, available with 2 columns system for elevation and Trendelemburg and reverse. Structure prepared for two-parts side rails.*

### MATTRESS SUPPORT

*4-Section mattress support (fixed pelvic section and 3 articulated sections) with steel structure and phenolic sections and head and foot boards. Aesthetically appealing and functionally practical, light and strong, easily disinfectable, with holes for better mattress ventilation. With rounded, washable and disinfectable mattress guards to hold the mattress into place. Epoxy painted steel structure, resistant to ultra-violet rays presenting 1000h resistance to saline mist (test carried out in accordance with ASTM B117 standards, without any visible signs of corrosion). Structure prepared for a wide range of accessories.*

### ELECTRICAL CONTROL

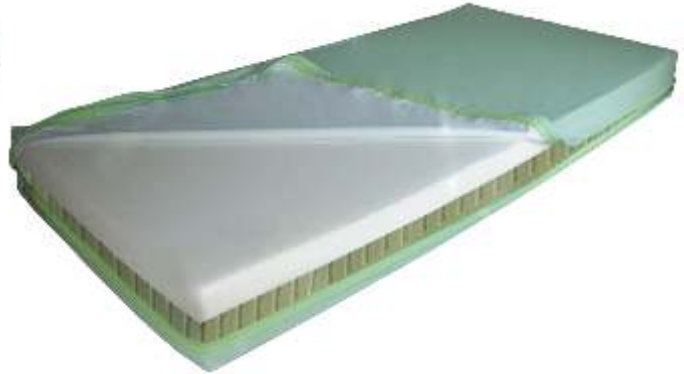
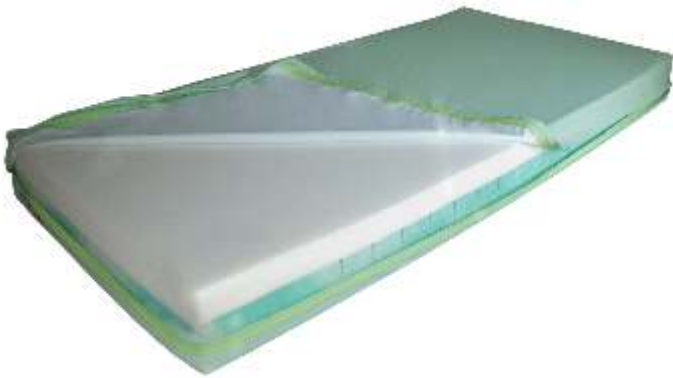
*Pushbutton electric control to actuate the mattress sections, with 2 motors  
Columns system with 2 independent motors for height adjustment (42-76cm) and for Trendelemburg and Reverse (18°/18°).  
Fowler and Semi-Fowler and cardiac chair positions.  
(Option) CPR  
(Option) Nurse station with locking function  
Standard emergency battery*

### ELEVATION AND TRENDELEMBERG AND REVERSE SYSTEM

*Elevation system with 2 electric columns and base manufactured in steel with 150mm double wheels with central brakes, one antistatic wheel and one directional wheel. For greater safety, the pedals have signage (green/red) to indicate wheels lockage. The 150mm double wheels provide greater stability and rolling resistance. Low noise level, excellent wear resistance and good protection against oxidation.*

EUPHORIA XXL	
lecho en fenólico cab/pieceros en acero/fenólico	
<i>phenolic mattress support and steel/phenolic head/foot boards</i>	
Dispositivo médico de clase 1( CEE Directiva 93/42) <i>Medical device of 1 class (EEC Directive 93/42)</i>	
Dimensiones (sin barandillas) <i>Dimensions (without side rails)</i>	220x100cm
Dimensiones plataforma del colchón <i>Dimensions of the mattress platform</i>	210x90cm
Ajustable en altura <i>Height adjustable</i>	40-80cm
Sección del respaldo - ángulo de inclinación <i>Back section support - inclination angle</i>	0°-70°
Sección del respaldo - auto regresión <i>Back section support - auto regression</i>	0-9cm
Sección de los muslos - ángulo de inclinación <i>Thighs section - elevation angle</i>	0°-45°
Trendelenburg y Anti Trendelenburg <i>Trendelenburg and Anti Trendelenburg</i>	18°/18°
Peso máximo del paciente <i>Maximum patient weight</i>	250kg
Máxima carga admisible de seguridad <i>Maximum permissible load of security</i>	285kg
Carga estática <i>Static load</i>	400kg

# colchón anti escaras *bedsores prevention mattress* ninfa xxl



colchón anti escaras Ninfa XXL  
*Ninfa XXL bedsores prevention mattress*  
dimensiones *dimensions*: 215x107x17cm  
73 CL NI 017 PU

colchón anti escaras Ninfa latex XXL  
*Ninfa latex XXL bedsores prevention mattress*  
dimensiones *dimensions*: 215x107x15cm  
73 CL NI 017 PU

Colchón construido con 5cm de Memory Foam +12cm de Látex D80, para usuarios con un peso corporal mayor que 85kg. Colchón de 100% látex, excelente para una buena ventilación. Es un colchón articulable, reversible con 2 lados iguales. El látex es un material hipoalergénico que impide por supuesto, el crecimiento de bacterias, hongos y ácaros en su interior. Es un material firme, flexible y elástico, que permite un correcto apoyo espinal facilitando la circulación sanguínea. Tienen una gran longevidad.

**Memory Foam:** Espuma viscoelástica muy acogedor y plegable que permite una reducción comprobada de presión sobre la piel y los vasos sanguíneos, contribuyendo así para la mejor circulación sanguínea. La espuma viscoelástica se adapta completamente a la forma del cuerpo proporcionando una sensación de ligereza que resultan en un sueño muy tranquilo.

**Soyafoam:** Espuma utilizada como base de apoyo. Es un poliuretano innovador, porque es una espuma ecológica, hecho con base en la soja.

**Tela interior:** Tela en malla 50% Algodón, 50% Poliéster, con cierre. Es opcional. Nunca debe ser eliminada

*Matress built with 5cm of Memory Foam + 12cm Latex D80, for users with body weight greater than 85kg. Matress built with 100% Latex, great for a good ventilation. Is a articulable, reversible with 2 equal sides mattress. The Latex is a hypoallergenic material that prevents the growth of bacterias, fungi and dust mites in its interior. It is a firm, elastic and flexible material witch allows a correct spinal support and facilitates the blood circulation. The Latex material has a great longevity.*

**Memory Foam:** Viscoelastic foam, extremely moudable and cozy that alloys a proven reduction of the pressure on the skin and blood vessels, thus contributing for a better blood circulation. The viscoelastic foam adapts completely to the shape of the body providing a sense of lightness that result in a extremely restful sleep.

**Soyafoam:** Foam used as base of support. Is an innovative polyurethane because it is an ecological foam, made based on soy.

**Inside cover:** Fabric cover 50% cotton, 50% Polyester, with Zip. Is optional. When exists, should never be removed.



extensión de 30cm para colchón Ninfa XXL  
*30cm extension for XXL Ninfa mattress*  
73 EX CL NI

extensión de 30cm para colchón Ninfa Latex XXL  
*30cm extension for XXL Ninfa Latex mattress*  
73 EX CL NI LT



cojín de latex y memory foam XXL  
*latex and memory foam pillow*  
73 AL LT MM XL



# mesilla de noche xxl *xxl bedside table*



mesilla de noche XXL

*XXL bedside table*

**73 ME 3 CALT**

Mesilla de noche con mesa para comer en la cama en resina fenolica, recomendado para entornos con riesgo bacteriológico medio/alto ex: clínicas; hogares de ancianos, UCC.

Mesita con 4 rodesnos, 2 frentes, una puerta con balda y cajón.

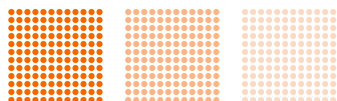
*Bedside Table with table to eat on the bed, in phenolic resin recommended for environments with medium/high bacteriological risk ex: clinics; nursing homes, UCC.*

*Bedside table with 4 castors, 2 fronts, one door with shelf and drawer.*

# exótico xxl



eléctrico *electric*  
73 SF EX EL XXL



Sofá de confort por lo uso de los pacientes y acompañantes. Cuenta con un apoyo de piernas que eleva simultáneamente con la inclinación progresiva del respaldo hasta la posición de tumbado. Estable en todas las posiciones. Brazos fijos. Tapicería en poliuretano de alta densidad con un top de Memory Foam, que da una gran comodidad y óptimo para la prevención de las llagas. La tapicería es forrada en tela vinílica VALÊNCIA de alta resistencia, impermeable y lavable.

*Comfort sofa for the use of patients and accompanying persons. Has a leg support that elevates at the same time with the gradual inclination of the back up to the lying position. Stable at all positions. Fixed arms. Padded in high density polyurethane with a Memory Foam top, which gives it a high comfort and optimal for the prevention of bed sores. This upholstery is lined in VALÊNCIA vinyl canvas of high resistance, waterproof and washable.*

#### Dimensiones *Dimensions*

- Ancho asiento *Seat width: 100cm*
- Altura del asiento *Seat height: 50cm*
- Profundidad asiento *Seat depth: 50cm*
- Altura de la espalda *Height of the back: 70 cm*
- Peso máximo del usuario *Maximum user's weight: 250 kg*

#### Opciones *Options*

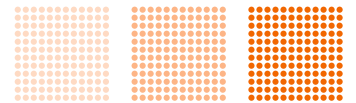
- Posibilidad de ruedas *Possibility of wheels*
- Colores a combinar *Colours to combine*



manual *manual*  
73 SF EX MN XXL

# camilla de pacientes XXL *XXL patient trolley*

73 MC 3 TD



Estructura metálica en acero, pintado en epoxy o equivalente  
Dimensiones máximas de camilla con parada 2100x900mm  
Dimensiones útiles de la camilla 1900x800mm  
Peso máximo del usuario 250kg  
Carga admisible de seguridad 305kg  
Camilla en HPL radiotransparentes  
Estructura bipartida, con sección de espalda articulada con bomba de gas y con mandos de ambos lados  
Altura variable aproximadamente entre 500 y 900mm, por cilindros hidráulicos  
Trendelenberg hidráulico aproximadamente +16° / -16°, accionado por pedal duplo permitiendo la actuación simultánea en ambos cilindros hidráulicos y/o actuación independiente de cada cilindro  
Pedales de actuación de los cilindros junto a los pies  
Barras con puños para manejo de la camilla en los pies y cabeza  
Barandillas laterales pintadas, abatibles y con revestimiento superior en plástico  
4 topes en los extremos, con diámetro de 100 mm  
4 Ruedas direccionales con 200 mm, con una rueda antiestática  
Frenado centralizado total y direccional a 1 rueda  
Posibilidad de fijación para soporte de suero en las 4 esquinas

### Opciones

camilla tripartita o cuatripartita articulada con mandos en cada articulación de ambos lados.  
camilla en ABS radiotransparente  
protección de PVC alrededor del perímetro de la camilla  
Sistema de cajón para colocación de casetes para radiología en el respaldo o en toda la longitud de la camilla.  
Pedales de actuación de los cilindros hidráulicos de ambos lados  
Soporte de suero con 4 ganchos cromados o acero inoxidable  
Soporte para botella de oxígeno en cromado o acero inoxidable  
Colchón bipartido antiestático 1900x800mm con 80mm de espesor y cinturones para fijación a la estructura

*Steel metallic structure in epoxy painting or equivalent  
Maximum dimensions of bed with round corners 2100x900mm  
Useful bed dimensions 1900x800mm  
Maximum user weight 250kg  
Maximum safety load 305kg  
Bed in HPL radiotransparent  
2 sections bed structure, with articulated back section with gas pump and commands on both sides  
Actuation of the back section by gas springs or equivalent, with knob on both sides  
Variable height approx. 500/900mm by hydraulic cylinder  
Hydraulic trendelenberg and reverse approx. +16° / -16° actuated by double pedal allowing action on both hydraulic cylinders and/or independent action of each cylinder  
Cylinders action pedals along the feet  
Feet and head bars with handles for transport  
Folding painted side rails with plastic coating  
Wall protectors 100mm diameter  
4 directional wheels with 200mm, one antistatic wheel  
Central brakes and 1 wheel directional  
Possibility to fix serum support on 4 corners*

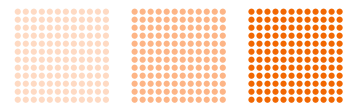
### Options

*Articulated tripartite or quadripartite bed with commands in each articulations on both sides  
Bed in radiotransparent ABS  
PVC protection around the perimeter of the bed  
Drawer system for placing radiology deck, in the back or at the whole length of the bed.  
Actuation pedals of the hydraulic cylinders on both sides.  
Serum support with 4 chromated hooks or in stainless steel support for oxygen cylinder - chromated or stainless steel  
1900x800mm anti-static bipartite mattress 80mm thick and belts for attachment to the structure*



# camilla de observación XXL XXL observation stretcher

73 MC 3 TD



La marquesa de transporte es producida en tubo de acero pintado en epoxy y lo bastidor articulable en resina fenólica. Colchón en PU de alta densidad y viscoelástico con tapicería en poliuretano bielástico, impermeable a líquidos, permeable al aire, ignífogo (M2 NFP 92 503)(BS 5852 Crib 5), resistente a los hongos y moldes y MRSA, que es resistente a las bacterias multi-resistentes. Su altura es variable por la acción de dos columnas de elevación que también tiene la capacidad de tomar la posición de trendelemburg y anti-trendelemburg. Barandillas plegables lateralmente. Se puede mover por la acción de cuatro ruedas de 150mm con freno central.

*The patient transport trolley is produced in steel tube painted in epoxy and the mattress support in phenolic resin. High density Pu and viscoelastic mattress with bielastic polyurethane fabric, impermeable to liquids, air permeable, fire retardant (M2 NFP 92 503)(BS 5852 Crib 5) MRSA, fungi and molds resistant i.e. resistant to multi-resistant bacterias. Its height is variable by the action of two lifting columns which also has the capability to take the trendelemburg and anti-trendelemburg position. Folding side rails. Can be moved by the action of four 150mm wheels with central brake.*

- anchura width: 100cm
- longitud length: 200cm
- peso máximo del usuario *maximum user's weight:* 250kg
- altura variable (máxima 70cm; mínima 40cm) *height variable (max 72cm; min 40cm)*
- bastidor articulable en fenólico *articulated mattress support*
- ruedas de 200mm con freno *200mm wheels with brakes*
- soporte de suero *serum support*



marquesa de observação

200cm



100cm



40-70cm

# grúa eclipse 300 lift



56 GR 3 EL FX 300



Disponible varios tipos de arneses XXL  
Range of XXL slings available

ECLIPSE 300, grúa para un traslado cómodo y seguro, con el máximo espacio para el usuario. Ofrece gran estabilidad y con gran amplitud. Fácil de maniobrar, con ruedas dobles de Ø100mm, de giro fácil y anti-hilos. Nueva palanca ergonómica. Actuador eléctrico, equipado con sistema de seguridad en caso de fallo de alimentación y 2 baterías de 24v, freno de emergencia y bajada anti-pánico mecánica. Opciones: apertura de patas eléctrica; percha de 6 puntos. Peso máximo del usuario: 300kg.

*ECLIPSE 300, for comfortable and safe transfer with maximum space for the user. It offers great stability with large amplitude Electric actuator, with security system and 2 24v batteries, emergency brake and mechanical anti-panic lower. Options: electric opening legs; 6 points cradle. Maximum user weight: 300kg*

grúa xxl xxl lift 56 GR 3 EL FX 300	
longitud length	149cm
anchura patas cerradas width closed legs	69cm
anchura patas abiertas width open legs	130cm
altura mínima minimum height	56cm
altura máxima maximum height	175cm
altura rodeznos castors height	12cm
peso máximo del usuario maximum user's weight	300kg

# silla de consultório XXL XXL consult chair

73 CD 3 GM



silla de consultório xxl xxl consult chair 73 CD 3 GM	
longitud length	100cm
ancho width	60cm
altura total overall height	94cm
longitud de asiento seat length	93cm
profundidad de asiento seat depth	43cm
peso máximo del usuario maximum user's weight	250kg

silla de ruedas peninsular XXL 2  
*XXL peninsular wheelchair*

sillas de baño XXL 3  
*XXL bath wheelchairs*

cama euphoria XXL 4  
*XXL euphoria bed*

colchones e cojines XXL 6  
*XXL mattresses and pillows*

mesita de noche XXL 7  
*XXL bedside table*

sillón exótico XXL 8  
*XXL exótico couch*

camilla de pacientes XXL 9  
*XXL patient trolley*

camilla de observación XXL 11  
*XXL observation stretcher*

grúa XXL 12  
*XXL lift*

silla de consultório XXL 12  
*XXL consult chair*



Rua de Santa Leocádia  
4809-012 Santa Leocádia de Briteiros | Guimarães | Portugal  
Tel (Espanha): 678 994 993 Tel (Portugal): +351 253 470 277 |  
Fax: +351 253 470 278  
info@orthosxxi.com  
www.orthosxxi.com